

Настройка для Ubuntu

Нажмите на пиктограмму менеджера сети:

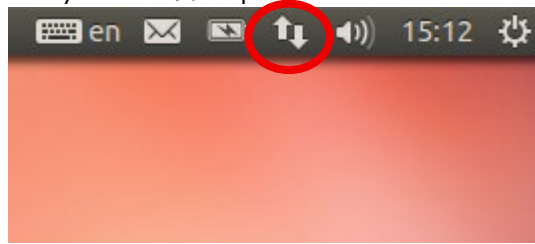


Рис.1

Выберите пункт меню "Настройка VPN":



Рис.2

В следующем окне нажмите кнопку "Добавить".:



Рис.3

Выберите из списка PPTP подключение и нажмите кнопку "Создать".:

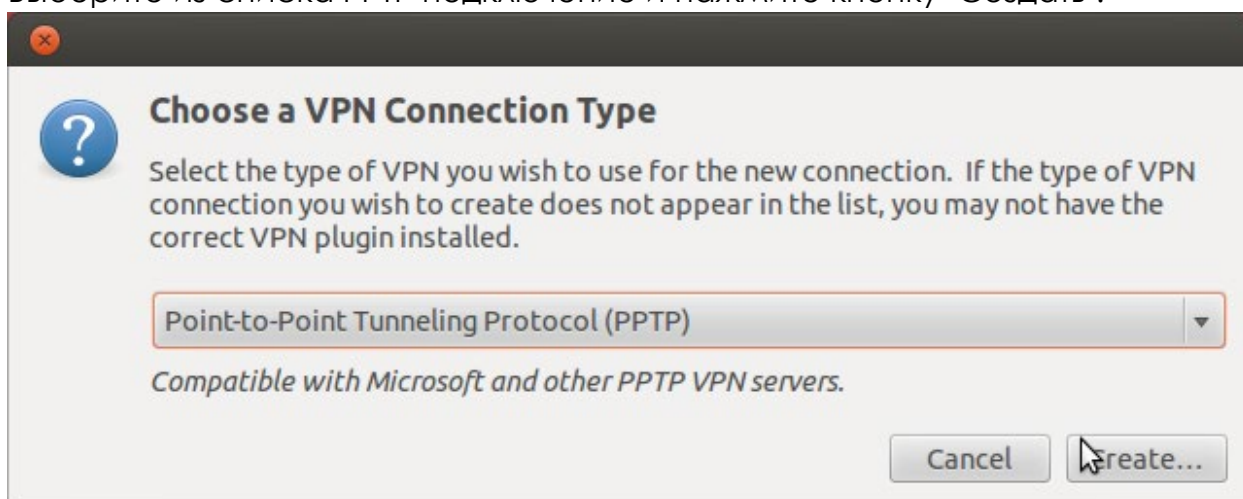


Рис.4

Заполните поля как изображено на рисунке используя в качестве "Логин" и "Пароль" свои данные для подключения и нажмите кнопку "Сохранить".:

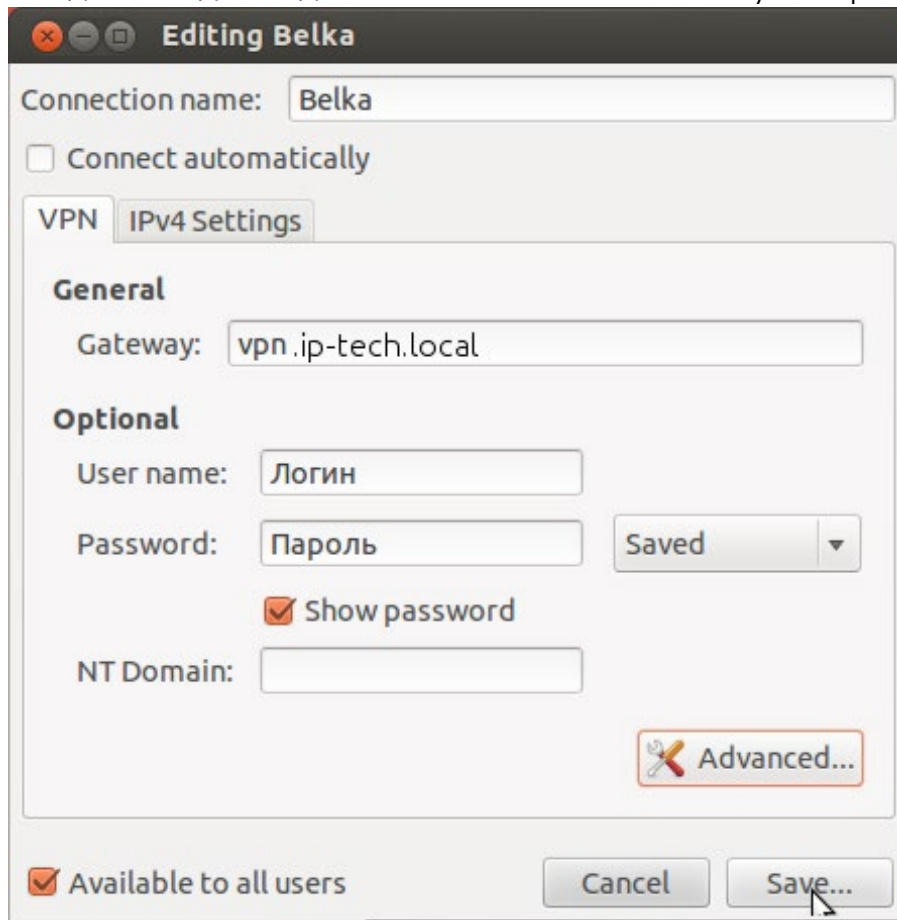


Рис.5

Для подключения к сети Интернет выберите и нажмите на созданное подключение в меню менеджера сети:



Рис.5